

CASO



@alunoscontraocorona

CLÍNICO 6

O FLUXO DE ATENDIMENTO
NA ATENÇÃO ESPECIALIZADA

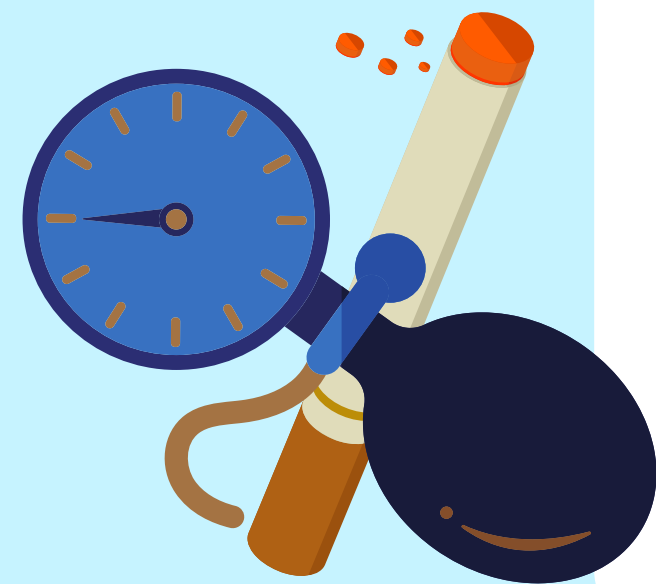
**PARA PROFISSIONAIS E
ESTUDANTES DA SAÚDE**



CASO CLÍNICO 6

Você está atendendo no Pronto Socorro de um hospital terciário e chega um paciente encaminhado da UBS. Trata-se de um homem de 72 anos, que diz que há 6 dias iniciou quadro de febre (entre 37,9 e 38,3°C), tosse seca e dor de garganta. Disse que não estava se sentindo tão mal e que ficou em casa, mas que hoje acordou com pressão no peito e dificuldade para respirar e, por isso, procurou a UBS.





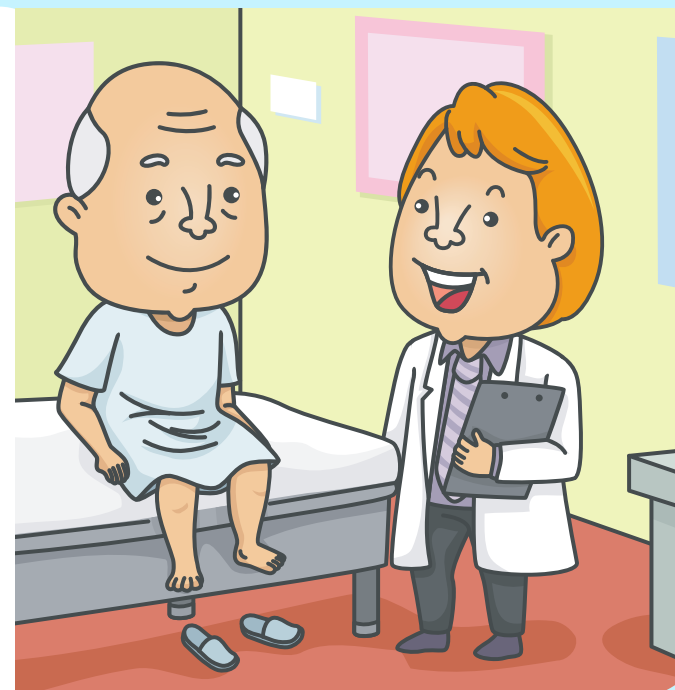
Refere ser ex-tabagista (carga tabágica de 20 anos.maço) e hipertenso, com a pressão mantendo entre 140x90mmHg e 150x110mmHg em uso regular de losartana e hidroclorotiazida.

Exame Físico:



@alunoscontraocorona

Corado, hidratado; T 38,1°C, FC 102bpm, FR 31rpm, SaO₂ de 91% em ar ambiente. Exame pulmonar com retrações intercostais, MV diminuído globalmente e presença de crepitações bibasais.



VOCÊ FAZ O DIAGNÓSTICO DE SÍNDROME RESPIRATÓRIA AGUDA GRAVE. COMO PESQUISAR O AGENTE ETIOLÓGICO?

a) Solicitar RT-PCR para SARS-CoV-2 em amostra sérica e teste rápido para influenza.

b) Solicitar teste sorológico para SARS-CoV-2 e teste rápido para influenza.

c) Solicitar RT-PCR para SARS-CoV-2 em amostra sérica.

d) Solicitar RT-PCR para SARS-CoV-2 em amostra nasofaríngea e orofaríngea e teste rápido para influenza



@alunoscontraocorona



QUAIS OS EXAMES LABORATORIAIS VOCÊ PEDIRIA INICIALMENTE E QUAIS OS RESULTADOS MAIS COMUNS?



A) Gasometria arterial, hemograma, PCR, enzimas hepáticas e função renal: hipoxemia, leucopenia ou leucocitose, linfopenia, aumento da PCR, transaminases hepáticas elevadas, elevação da creatinina sérica.

B) Gasometria arterial, hemograma e função renal: acidose metabólica, leucocitose, linfocitose, elevação da creatinina sérica.

C) Gasometria arterial, hemograma, PCR, enzimas hepáticas e função renal: hipoxemia, leucocitose, linfocitose, aumento da PCR, transaminases normais, elevação da creatinina sérica.

D) Gasometria arterial, hemograma e função renal: alcalose metabólica, leucocitose ou leucopenia, linfopenia, elevação da creatinina sérica.



QUAL EXAME DE IMAGEM VOCÊ SOLICITARIA E QUAIS AS ALTERAÇÕES MAIS ENCONTRADAS?

A) RX de tórax: condensação unilateral

B) RX de tórax e TC de tórax:
infiltrados bilaterais, com áreas de
vidro fosco centrais na TC

C) TC de tórax: opacidade em vidro
fosco bilateral, com distribuição
periférica

D) RX e TC de tórax: opacidades
apicais



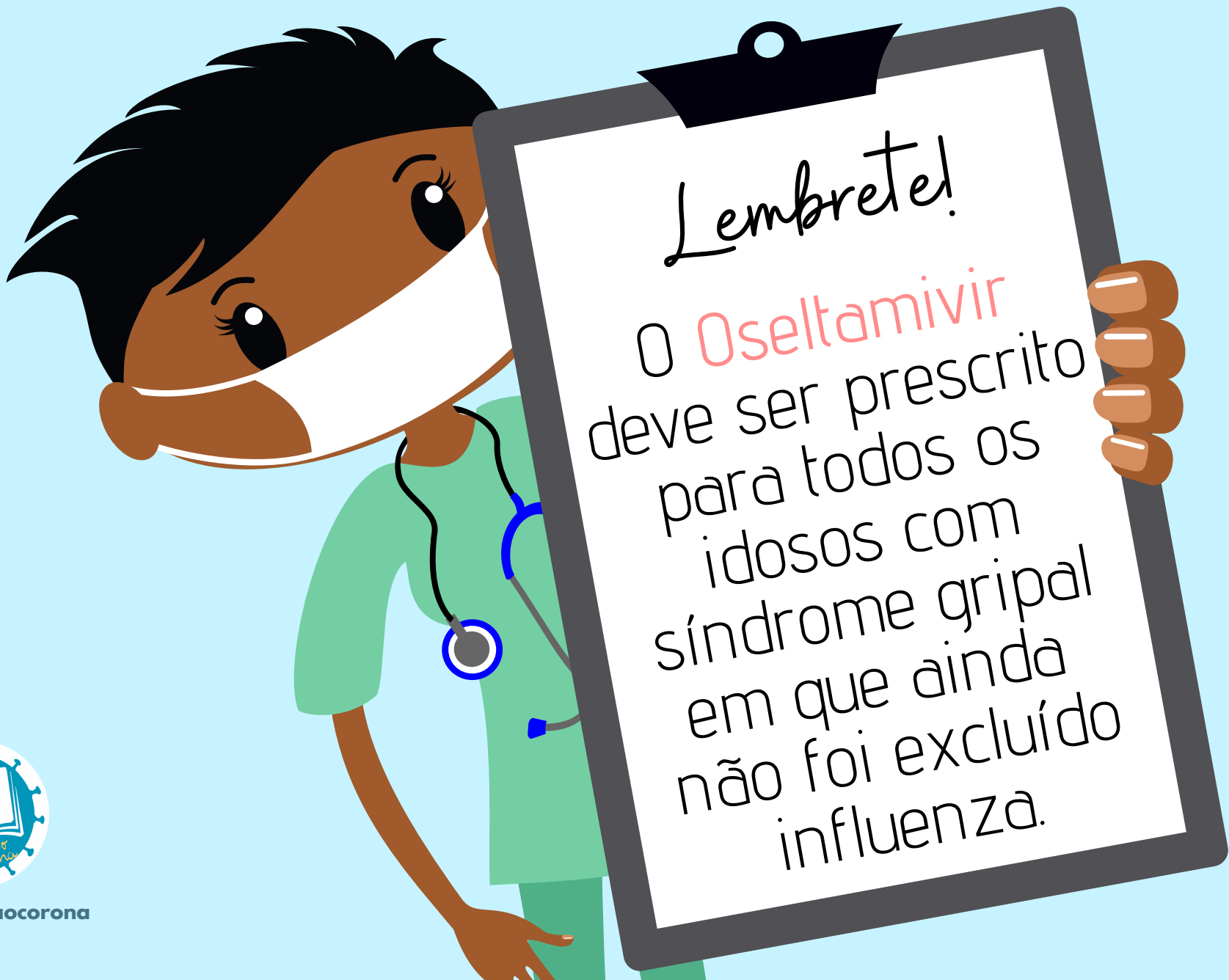
@alunoscontraocorona



Trata-se de um caso de

SÍNDROME RESPIRATÓRIA AGUDA GRAVE

(febre + tosse + dor de garganta + pressão no peito + dificuldade para respirar) em um paciente idoso.



RESPOSTA 1: LETRA D



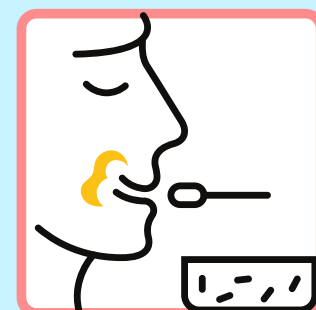
@alunoscontraocorona

Nos casos graves, está indicada internação hospitalar e pesquisa do agente etiológico:

- teste rápido para influenza
- **RT-PCR** para SARS-CoV-2



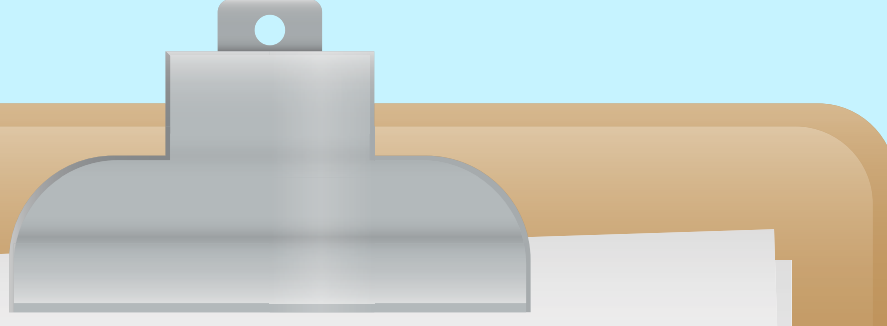
É o padrão ouro, feito por meio de swab de amostra nasofaríngea e orofaríngea entre 3 a 7 dias do início dos sintomas.



os testes imunológicos podem ser realizados a partir do 7º dia dos sintomas!

RESPOSTA 2: LETRA A

O Ministério da Saúde indica que os exames que podem ser realizados são:



Gasometria arterial, hemograma, PCR e/ou procalcitonina, enzimas hepáticas, bilirrubina total e frações, função renal, troponina sérica, glicemia, coagulograma, DHL, D-dímero (se disponível).

.Os achados mais comuns são hipoxemia, aumento da proteína Creativa e linfopenia!



RESPOSTA 3: LETRA C



@alunoscontraocorona

O Ministério da Saúde indica que o exame de imagem que pode ser realizado é a

TC de Tórax

Os achados mais comuns são infiltrados bilaterais!

