

POR TRÁS DAS

FAKE NEWS



VERDADE OU FAKE NEWS?

"Termômetro infravermelho causa danos à Glândula Pineal."



A glândula pineal localiza-se no centro do cérebro e é responsável pela produção de hormônios, que são liberados na corrente sanguínea. A melatonina é um desses hormônios e sua principal função é regular o sono.

glândula pineal



Os termômetros infravermelhos servem apenas para detectar a temperatura corporal e não emitem radiação. Eles são aprovados pela ANVISA e **não causam nenhum dano** à glândula pineal ou à saúde.



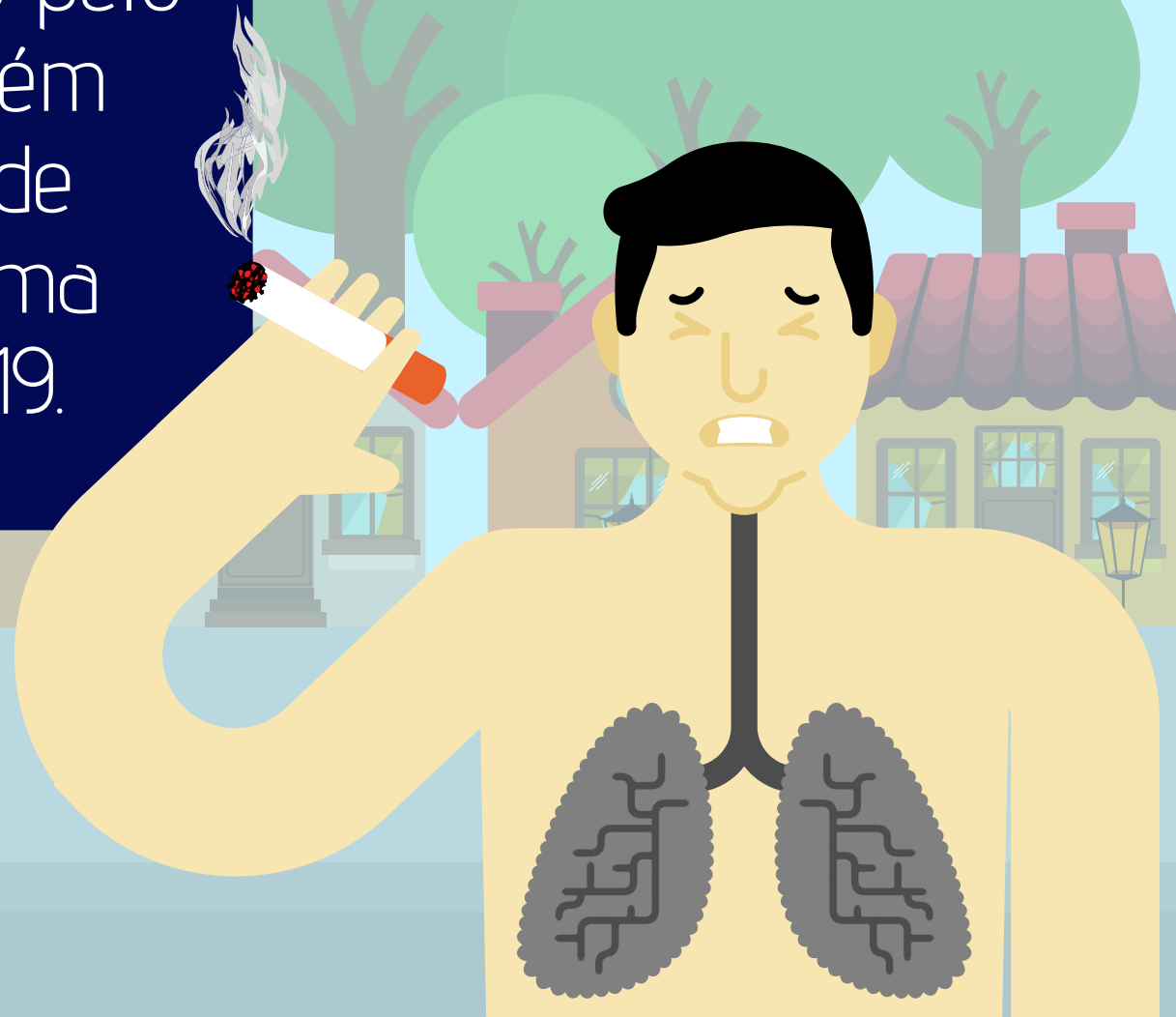
VERDADE OU FAKE NEWS?

"Fumar aumenta o risco de desenvolver a forma grave do Coronavírus (COVID-19)."



Fumantes fazem parte do grupo de risco da doença. O tabaco causa inflamação e prejudica os mecanismos de defesa do corpo, danificando os pulmões e outros órgãos, além de facilitar infecções causadas por microrganismos.

Assim, além de favorecer a infecção pelo vírus, fumar também aumenta o risco de desenvolver a forma grave da COVID-19.





@alunoscontraocorona

Referências:

G1 [Homepage na internet]. É #FAKE que termômetro infravermelho cause dano à glândula pineal. [Acesso em: 02/09/2020]. Disponível em: <https://g1.globo.com/fato-ou-fake/coronavirus/noticia/2020/08/17/e-fake-que-termometro-infravermelho-cause-dano-a-glandula-pineal.ghtml>

Ministério da Saúde [homepage na internet]. Saúde sem fake news. [Acesso em: 02/09/2020]. Disponível em: <https://www.saude.gov.br/fakenews/46704-fumar-aumenta-o-risco-da-forma-grave-de-coronavirus-e-verdade>

Instituto Nacional do Câncer [Homepage na internet]. Quem fuma faz parte do grupo de risco para o coronavírus (Covid-19)? [Acesso em: 02/09/2020]. Disponível em: <https://www.inca.gov.br/perguntas-frequentes/quem-fuma-faz-parte-do-grupo-de-risco-para-o-coronavirus-covid-19>