



@alunoscontraacorona

# PROFISSIONAIS DE SAÚDE SOBRECARRREGADOS

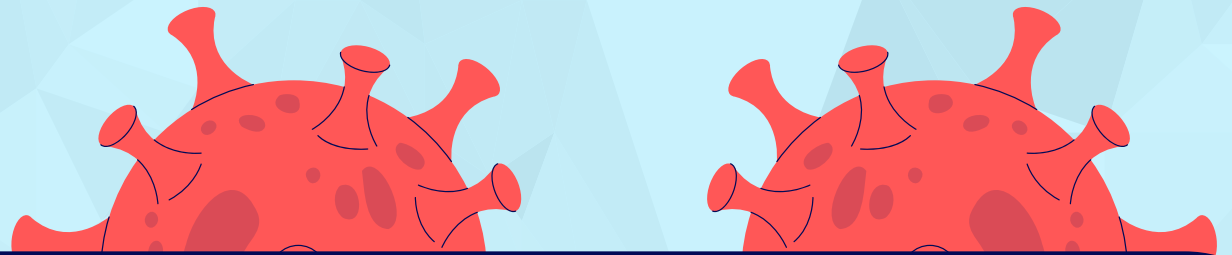
*Qual o motivo?*



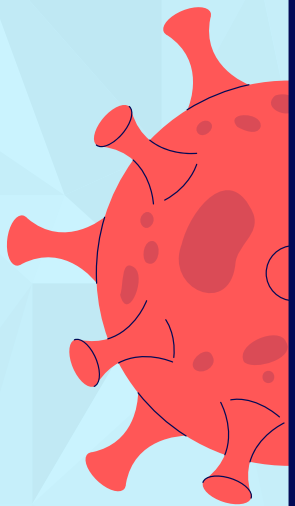
# Cenário atual



@alunoscontraocorona



O aparecimento de diferentes variantes, destaque para a **Ômicron**, da COVID-19 e o impacto das **aglomerações de fim de ano** somados ao crescimento dos **casos de influenza** tem complicado ainda mais o serviço dos profissionais da saúde, pois muitos deles já enfrentam outros problemas em tal serviço.

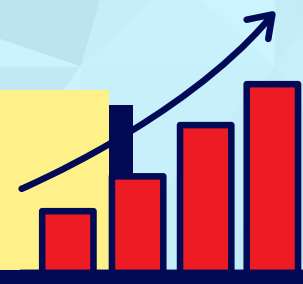


# E o que causa sobrecarga mais especificamente?



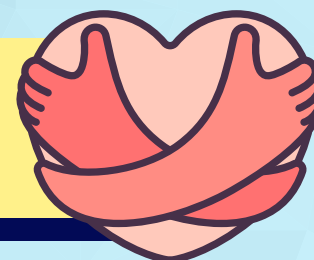
@alunoscontraocorona

- Variante Ômicron e o vírus H3N2, ambos se disseminando rapidamente;



- Falta de médicos, alguns foram afastados por causa do COVID-19;

- Falta de cuidado com a saúde mental dos trabalhadores da saúde;



- Jornada de trabalho excessiva para médicos e enfermeiros;

- Subfinanciamento do SUS;



- Precarização da força de trabalho devido à falta ou racionamento dos EPIs.



@alunoscontraacorona

E por parte de quem usa os serviços,  
como ocorre a sobrecarga?

**Alta procura** pelos serviços de saúde mesmo com sintomas leves, algo que poderia ser suprido por teleconsultas.

**Aglomerações** nas festas de fim de ano aumentaram o número de infectados por coronavírus.

**Relaxamento** das medidas de isolamento social em 2022.

O **não uso** ou o **uso incorreto** de máscaras e álcool gel.

Elevação do número de óbitos, inclusive entre esses profissionais.

Cansaço físico e mental.

Quais os principais impactos da sobrecarga dos profissionais de saúde?

Maior contaminação por coronavírus nesses trabalhadores.

Crises de ansiedade e depressão.



@alunoscontraocorona



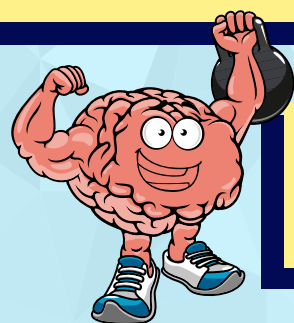


# Como resolver?



@alunoscontraocorona

- Proteger os profissionais da saúde por meio disponibilização de EPIs;



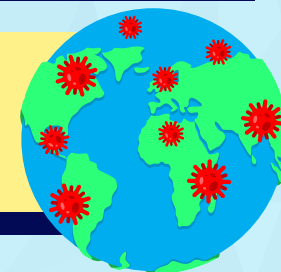
- Trabalhar o cuidado com a saúde mental;

- Disponibilizar recursos para compra de ventiladores e testes rápidos;

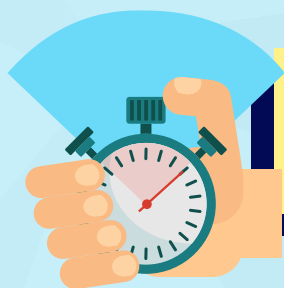


- Enfatizar a importância dos cuidados individuais;

- Relembrar a população que A PANDEMIA AINDA NÃO ACABOU;



- Melhorar as relações trabalhistas, diminuindo a jornada de trabalho.



# Referências



@alunoscontraocorona

- TEIXEIRA, Carmen Fontes de Souza; SOARES, Catharina Matos; SOUZA, Ednir Assis; LISBOA, Erick Soares; PINTO, Isabela Cardoso de Matos; ANDRADE, Laíse Rezende de; ESPIRIDIANO, Monique Azevedo. A saúde dos profissionais de saúde no enfrentamento da pandemia de Covid-19. *Ciência & Saúde Coletiva*, jun. 2020. Disponível em: <https://www.scielo.br/j/csc/a/6J6vP5KJZy7Nn45m3Vfypx/?lang=pt#>. Acesso em: 03 fev. 2022.
- LEONEL, Filipe. Pesquisa analisa o impacto da pandemia entre profissionais de saúde. Portal Fiocruz, 2021. Disponível em: <https://portal.fiocruz.br/noticia/pesquisa-analisa-o-impacto-da-pandemia-entre-profissionais-de-saude>. Acesso em: 03 fev. 2022..
- Com sobrecarga, médicos de postos de saúde de SP discutem paralisação. Estadão, São Paulo, 13 de jan. de 2022. Disponível em: <https://exame.com/brasil/com-desfalque-medicos-de-postos-de-saude-de-sp-discutem-paralisacao/>. Acesso em: 03 fev. 2022..
- OLIVEIRA, Ingrid. Como crescimento de casos de Covid e influenza ameaça sobrecarregar hospitais. CNN Brasil, São Paulo, 13 de jan. de 2022. Saúde. Disponível em: <https://www.cnnbrasil.com.br/saude/como-crescimento-de-casos-de-covid-e-influenza-ameaca-sobrecarregar-hospitais/>. Acesso em: 03 fev. 2022..

