



SEQUELAS DA COVID-19

O que se sabe até agora?



@alunoscontraocorona

Desde quando foi identificado, o SARS-CoV-2 vem sendo alvo de inúmeros estudos em todo o mundo.



@alunoscontraocorona

Cada vez mais, surgem relatos de sobreviventes da COVID-19 com sequelas, incluindo indivíduos que tiveram sintomas moderados.



Ainda não há um consenso a respeito das sequelas, pois a caracterização da causa e dos mecanismos delas está em andamento.

QUAIS FATORES PODEM TER RELAÇÃO COM AS SEQUELAS?

Os processos associados às sequelas podem ter relação com:

- Dano a órgãos durante a fase aguda da infecção;
- Estado hiperinflamatório persistente;
- Resposta inadequada de anticorpos;
- Presença de um "reservatório" de vírus ativos no corpo do hospedeiro



QUAIS FATORES PODEM TER RELAÇÃO COM AS SEQUELAS?



Sedentarismo;



Sequelas psicológicas
após um curso longo e
difícil de doença;



@alunoscontraacorona



Mudança no estilo de
vida devido à pandemia;



Comorbidades pré COVID-19
(obesidade, hipertensão,
diabetes etc.).

QUAIS SÃO AS SEQUELAS MAIS COMUNS RELATADAS ATÉ AGORA?

Ainda que as informações a respeito das sequelas sejam limitadas, pacientes recuperados de quadros mais graves da COVID-19 relataram os seguintes sintomas:

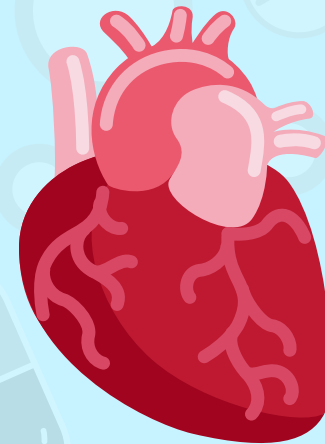
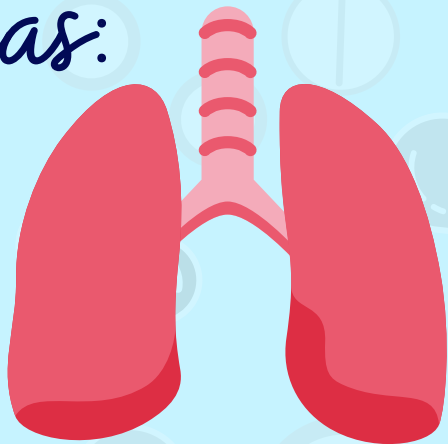
- Fadiga;
- Falta de ar;
- Tosse;
- Dor nas articulações;
- Dor no peito;
- Déficit cognitivo;
- Depressão;
- Dores musculares;
- Dor de cabeça;
- Febre;
- Palpitações.



HÁ OUTRAS COMPLICAÇÕES POSSÍVEIS?

Complicações sérias são mais raras, porém já foram reportadas.

São elas:



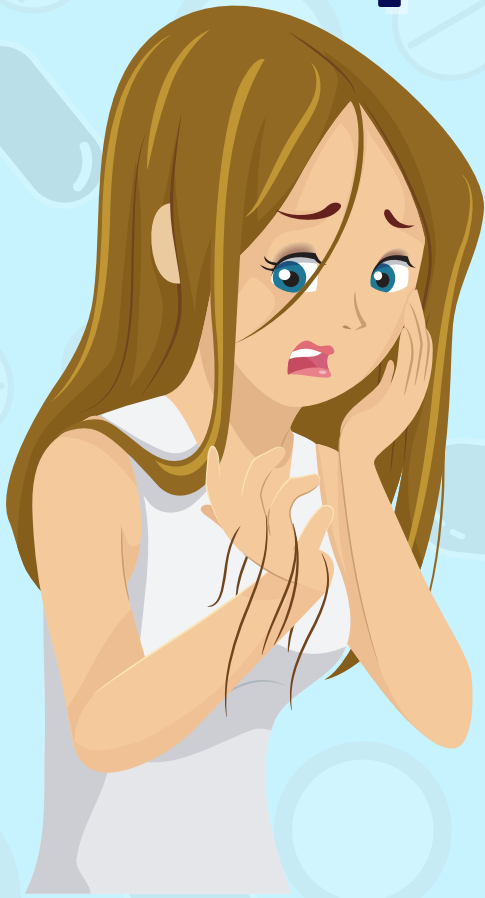
Respiratórias: comprometimento da função pulmonar;

Cardiovasculares: inflamação e disfunção do coração;

Neurológicas: Alteração cognitiva, distúrbio do sono, prejuízo da memória, alterações na percepção de sabores e cheiros;



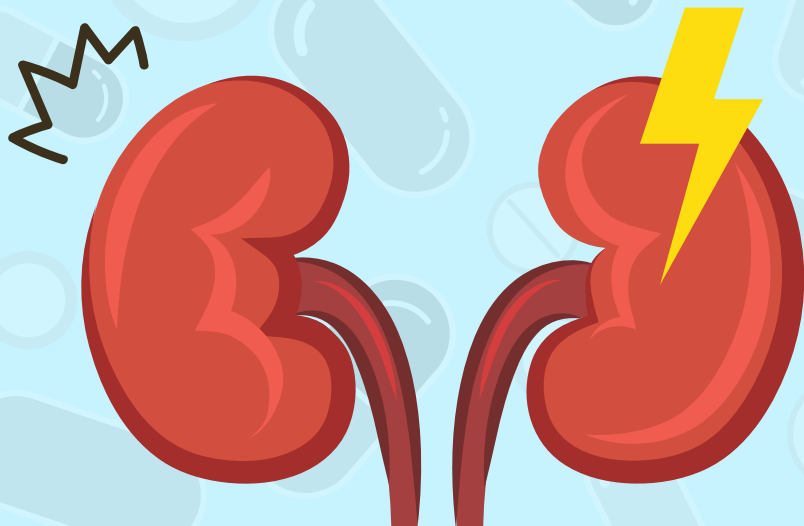
HÁ OUTRAS COMPLICAÇÕES POSSÍVEIS?



Dermatológicas: Manchas vermelhas, queda de cabelo;



Psiquiátricas: Depressão, mudanças no humor, ansiedade;



Renais: Lesão renal aguda.



É IMPORTANTE RESSALTAR QUE AS SEQUELAS AINDA ESTÃO SENDO ESTUDADAS.

Algumas das pesquisas em andamento são:

➤ National Institutes of Health, National Institute of Allergy and Infectious Diseases. A longitudinal study of COVID-19 sequelae and immunity. <https://clinicaltrials.gov/ct2/show/NCT04411147>external icon;

➤ University of California, San Francisco. Long-term impact of infection with novel coronavirus (COVID-19) (LIINC). <https://clinicaltrials.gov/ct2/show/record/NCT04362150>.




@alunoscontraocorona

Referências



@alunoscontraocorona



Centers For Disease Control And Prevention [Homepage da Internet]. Late Sequelae of COVID-19. [Acesso em 11 de dezembro de 2020]. Disponível em:
< <https://www.cdc.gov/coronavirus/2019-ncov/hcp/clinical-care/late-sequelae.html>>