



O que você  
faria?



@alunoscontraocorona

# PERÍODO PÓS INFECÇÃO E VACINA



Arraste para saber!



Após quanto tempo de infecção pelo novo coronavírus posso tomar vacina?



@alunoscontraocorona

A

Depois de 10 dias do primeiro dia de sintomas ou depois de 10 dias da primeira amostra de PCR positiva em pessoas assintomáticas.

B

Depois de 4 semanas do primeiro dia de sintomas ou depois de 4 semanas da primeira amostra de PCR positiva em pessoas assintomáticas.

C

Devo fazer um teste sorológico e, se o IgG for positivo, não preciso me vacinar.

D

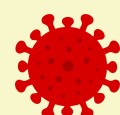
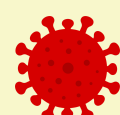
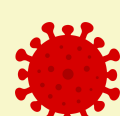
Quem já teve COVID-19 não precisa se vacinar.

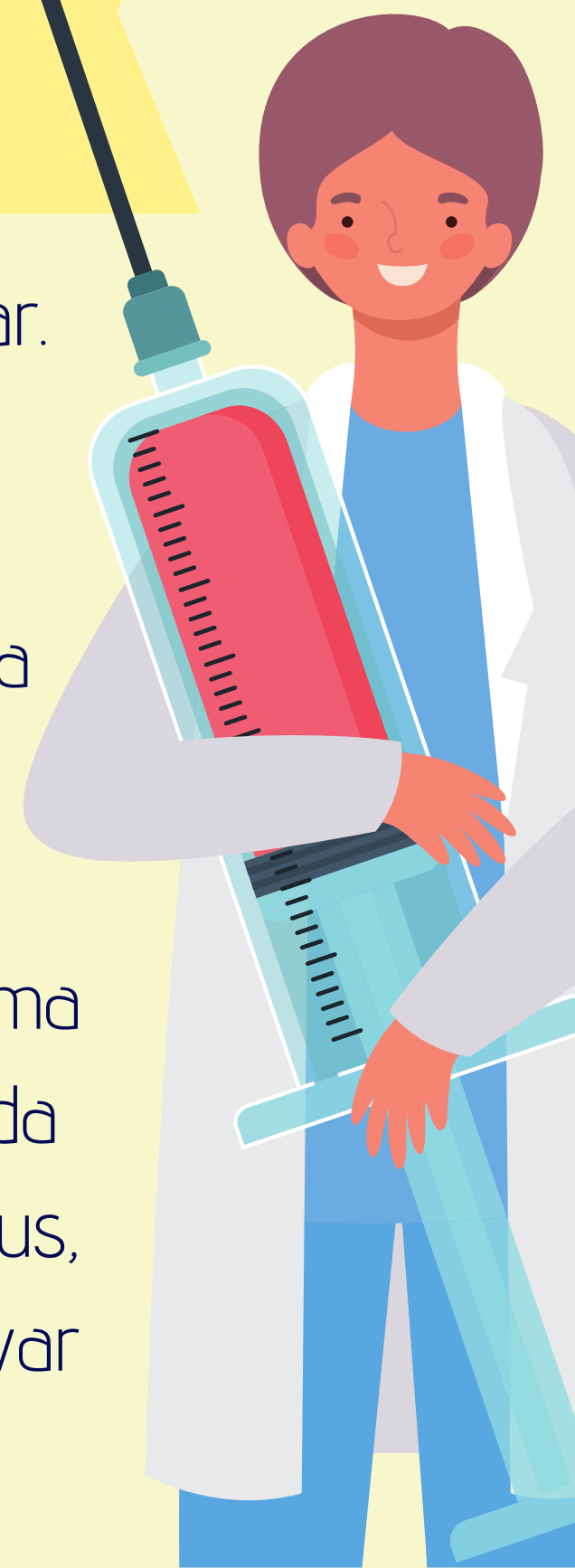


@alunoscontraocorona

# Resposta: B

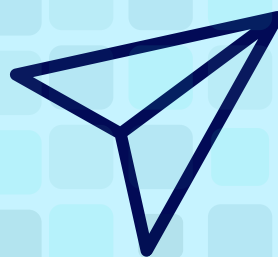


-  Quem já teve COVID-19 deve se vacinar.
-  A vacina pode ser tomada 28 dias a partir da primeira manifestação clínica da doença.
-  Testes sorológicos não mostram se uma pessoa está indubitavelmente protegida contra a infecção pelo novo coronavírus, não devendo ser realizados para provar imunidade.





Curta  
se gostou



Compartilhe  
com um(a) amigo(a)



Comente  
o que você acha



Salve  
para ver depois



@alunoscontraocorona

## Referências

BBC (homepage da internet). 'Já tive covid-19, posso me vacinar?' 20 respostas sobre a vacinação contra a covid-19 no Brasil.

Acesso em 12/03/2021. Disponível em:

<https://www.bbc.com/portuguese/brasil-55917539>