

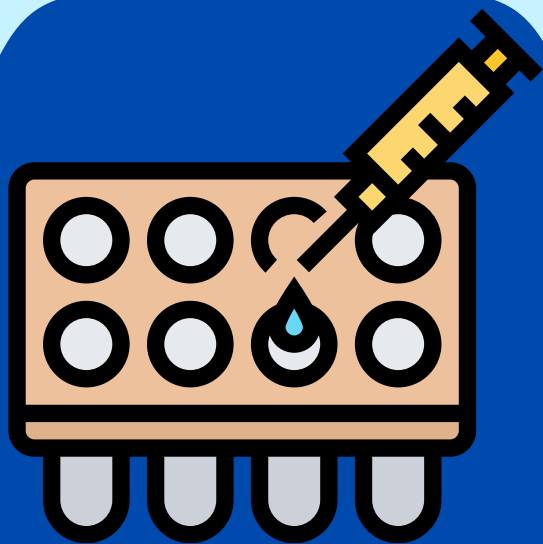


O que você faria?

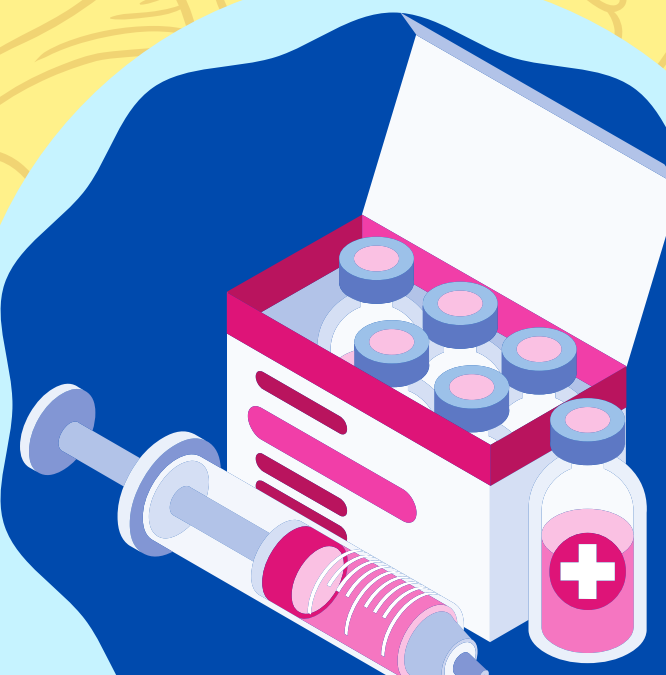


@alunoscontraocorona

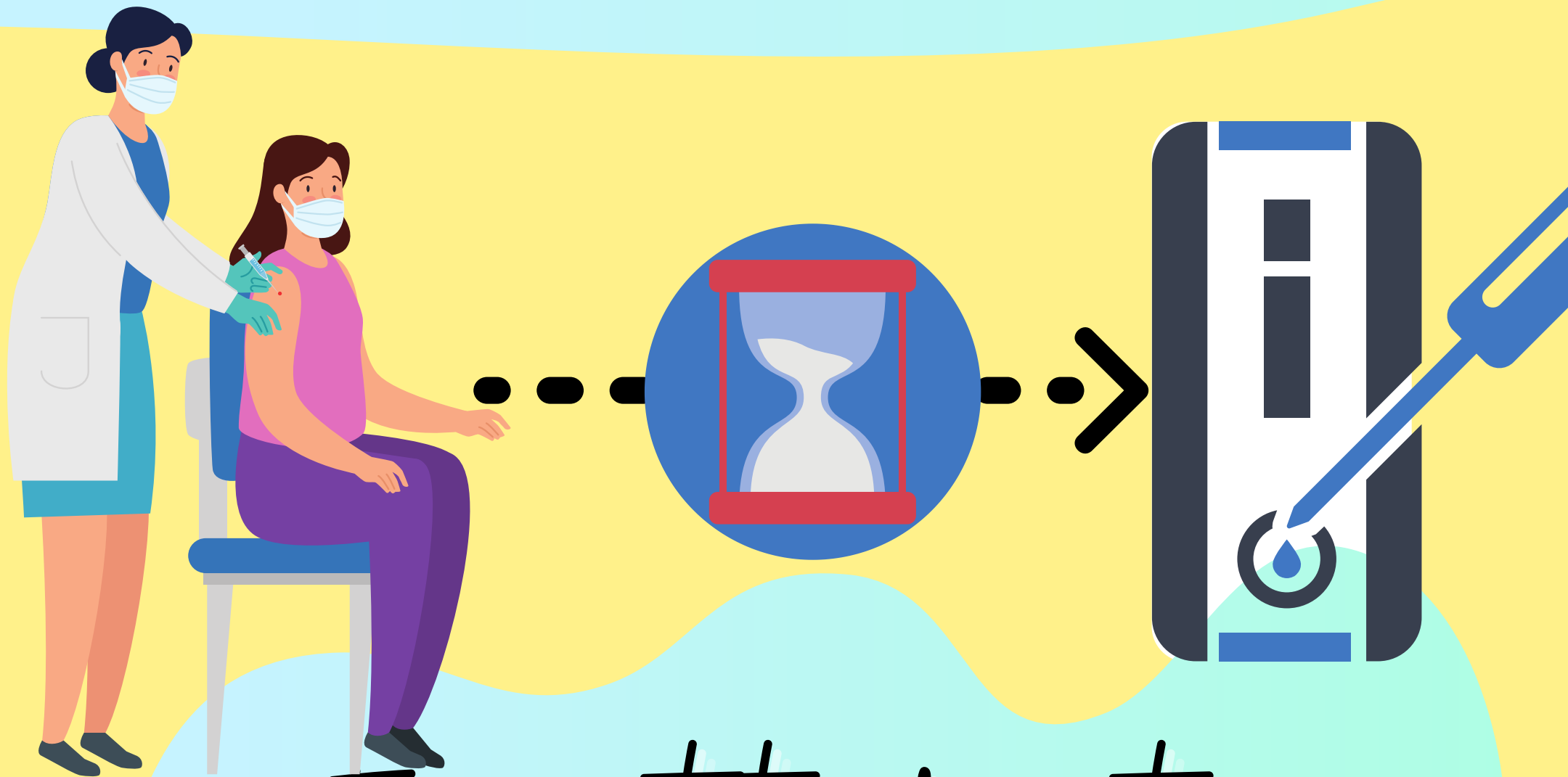
TESTES SOROLÓGICOS E VACINAÇÃO



Arraste para saber!



Chegou a sua vez de se vacinar e você toma a primeira dose do imunizante contra o coronavírus. Após alguns meses, você toma a segunda dose e depois decide fazer um *exame sorológico* para confirmar se a vacina te conferiu imunidade.



Essa atitude está certa ou errada?





@alunoscontraocorona

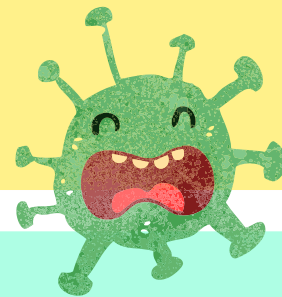
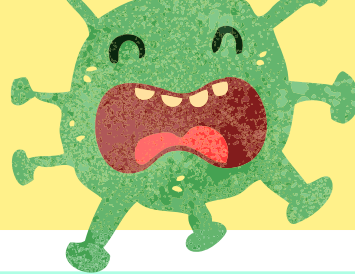
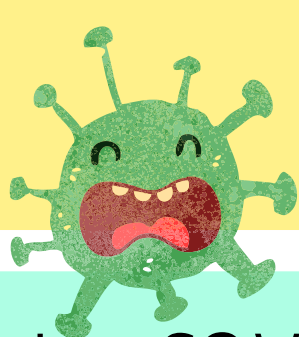
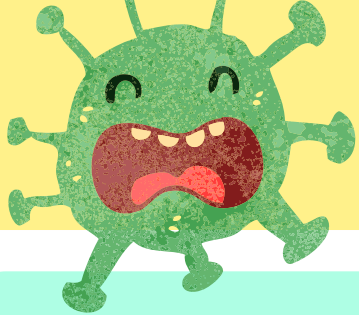
Errada!

Os testes sorológicos não são recomendados para esse fim, porque não garantem uma confirmação sobre a resposta à vacina. Isso ocorre por alguns motivos:

- Não se sabe o nível de anticorpos necessários (correlato de proteção) para prevenir a COVID-19, portanto o resultado positivo não significa necessariamente que a pessoa está protegida.

- O resultado negativo pode refletir a baixa sensibilidade do exame (falso negativo). Pessoas protegidas pela vacina podem testar negativo.



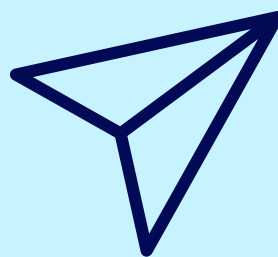


- As vacinas contra COVID-19 têm como alvo a produção de anticorpos contra a proteína S do SARS-CoV-2. Essa proteína é a responsável pela ligação com nossas células e a consequente infecção. Os anticorpos produzidos é que seriam os marcadores de proteção a serem investigados. Contudo, os testes atuais podem verificar tanto o nível desses anticorpos quanto de anticorpos de outro componente do vírus, a proteína do nucleocapsídeo (N). Como nem sempre essa informação consta no laudo, pode haver equívocos de interpretação.
- Mesmo que o resultado seja positivo para anticorpos contra a proteína S, pode não ser possível distinguir se foi resposta imunológica pela vacina ou se foi fruto de infecção prévia pelo vírus.





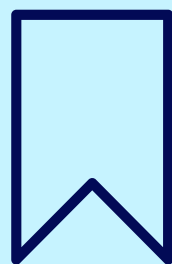
Curta
se gostou



Compartilhe
com um(a) amigo(a)



Comente
o que você acha



Salve
para ver depois



@alunoscontraocorona

Referências:

SBIM – Sociedade Brasileira de Imunizações [Homepage na internet] COVID-19: Perguntas e Respostas sobre as vacinas Disponível em: <https://sbim.org.br/covid-19/1456-perguntas-e-respostas> [Acesso em : 25/03/2021]

