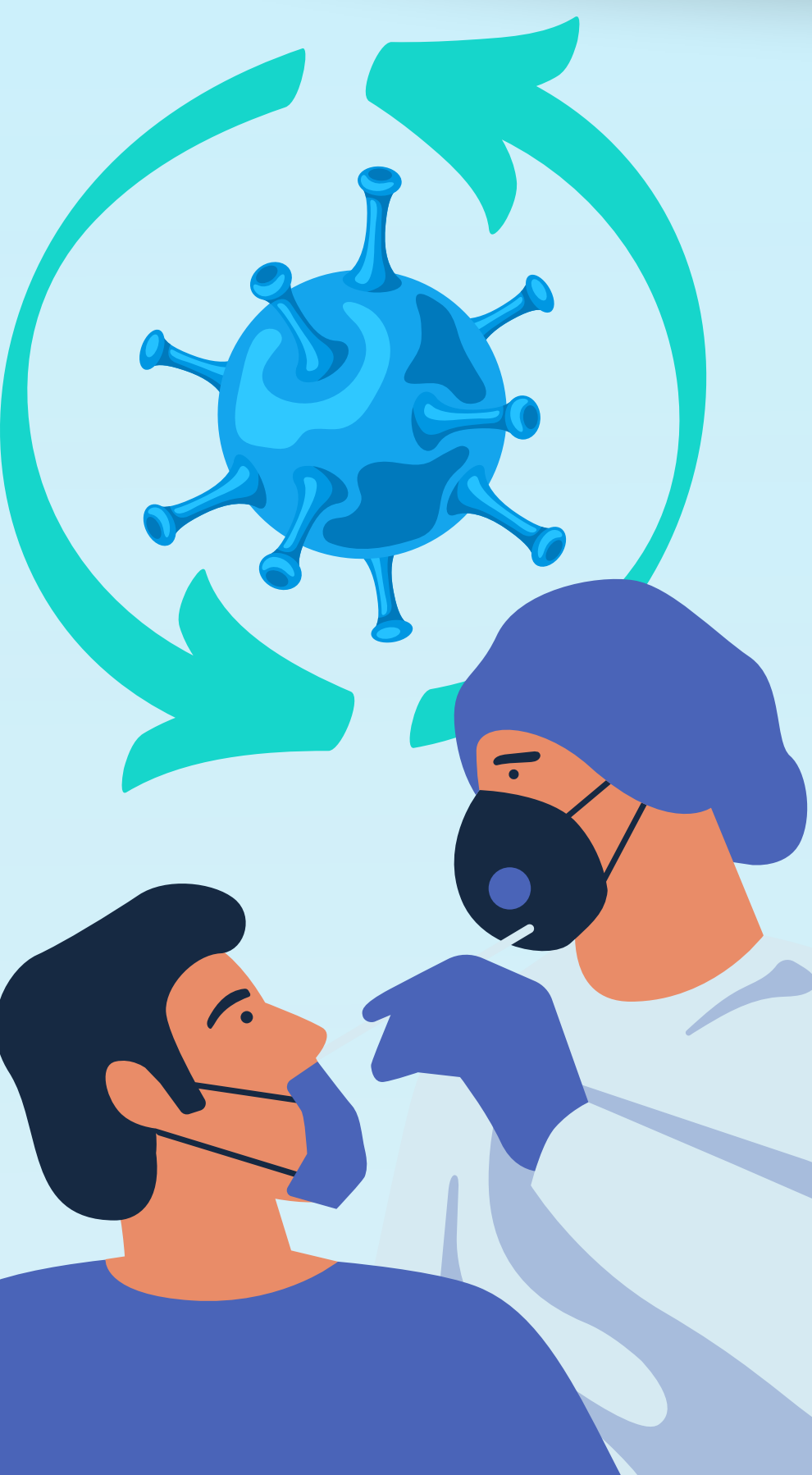


CASO CONFIRMADO DE REINFECÇÃO



Reinfecção = infecção após a recuperação ou sobreposta à infecção do mesmo tipo.

Primeiro caso de reinfecção confirmado :

Em 24 de Agosto, cientistas de Hong Kong confirmaram o primeiro caso de reinfecção pelo novo coronavírus.

O paciente voltou a ser diagnosticado 4 meses e meio depois do primeiro episódio, não apresentando sintomas.

Os cientistas puderam comprovar reinfecção ao observar que o material genético do vírus no segundo episódio da doença pertencia a uma linhagem diferente da primeira infecção.

E no Brasil?

No começo de agosto, a Faculdade de Medicina de Ribeirão Preto apontou possível reinfecção em paciente recuperada da Covid-19 cinquenta dias após o primeiro teste positivo.

Esta paciente havia sido diagnosticada em maio e voltou a ficar doente em junho, voltando a apresentar resultado positivo em exame de RT-PCR.

No entanto, não houve comparação entre as linhagens do vírus que infectavam a paciente nos dois períodos.

Então, esta manutenção de resultados de RT-PCR positivo por muito tempo pode significar presença de resíduos virais ou até a recrudescência da doença.



@alunoscontraocorona

Segundo a Secretaria de Vigilância em Saúde, não há, até o momento, casos confirmados de reinfecção no país!

Ou seja: agravamento da doença que não havia sido totalmente recuperada