

TESTES DIAGNÓSTICOS



RT-PCR


é realizado a partir da coleta de material genético obtido da mucosa do fundo do nariz ou da garganta com uma haste flexível (cotonete).

! O único que tem função diagnóstica! **!**

verifica a presença de **material genético** do vírus, confirmando que a pessoa se encontra com COVID-19 no momento do exame

não detecta contágios passados 

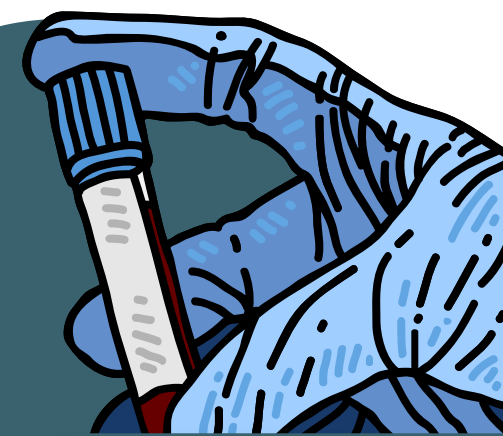
só deve ser realizado sob **indicação médica**

 é um teste mais caro e os resultados podem demorar desde algumas horas ou até alguns dias

é utilizado quando há sintomas compatíveis ou necessidade de confirmação da infecção

QUANDO SOLICITAR?

- pacientes sintomáticos entre 3 e 7 dias após o início dos sintomas;
- profissionais de saúde com sintomas; óbitos suspeitos;
- casos de surtos em locais fechados, como asilos, sistema prisional, hospitais, etc.



TESTE RÁPIDO

detectam anticorpos IgM (fase inicial) e IgG (fase tardia), presentes no sangue, soro ou plasma.

os anticorpos são produzidos pelo organismo depois de a infecção ter ocorrido deve ser feito a partir do 8º dia de sintomas



rápida execução, fornecendo resultados em 10 a 30 minutos

SE +

significa que houve contato recente com o vírus (IgM+), ou que você já teve a doença e está se recuperando ou já se recuperou (IgG+)

SE -

indica que não há anticorpos contra a COVID-19. 

HÁ AINDA OS RESULTADOS:

FALSO NEGATIVO o teste só tem valor 8 dias após a infecção. Antes disso a quantidade de anticorpos é baixa mesmo com doença ativa.

FALSO POSITIVO o teste pode positivar pelo contato com outros coronavírus e não com o Sars Cov-2 (COVID-19).

