

NOVA VARIANTE DO CORONAVÍRUS



Uma nova variante do coronavírus, denominada P.1, foi detectada na cidade de Manaus, no Estado do Amazonas.

Segundo último boletim epidemiológico da Organização Mundial da Saúde (OMS), divulgado nesta semana, a variante brasileira já está em 8 países, além da cepa ter sido também identificada em estados brasileiros como Pará e São Paulo.

Qual é a importância?

É esperado que, durante uma pandemia, o vírus sofra mutações conforme é transmitido de pessoa para pessoa.

Dessa forma, o monitoramento dessas alterações no material genético ajuda a acompanhar os casos preocupantes e, eventualmente, tomar medidas que bloqueiem a cadeia de transmissão.

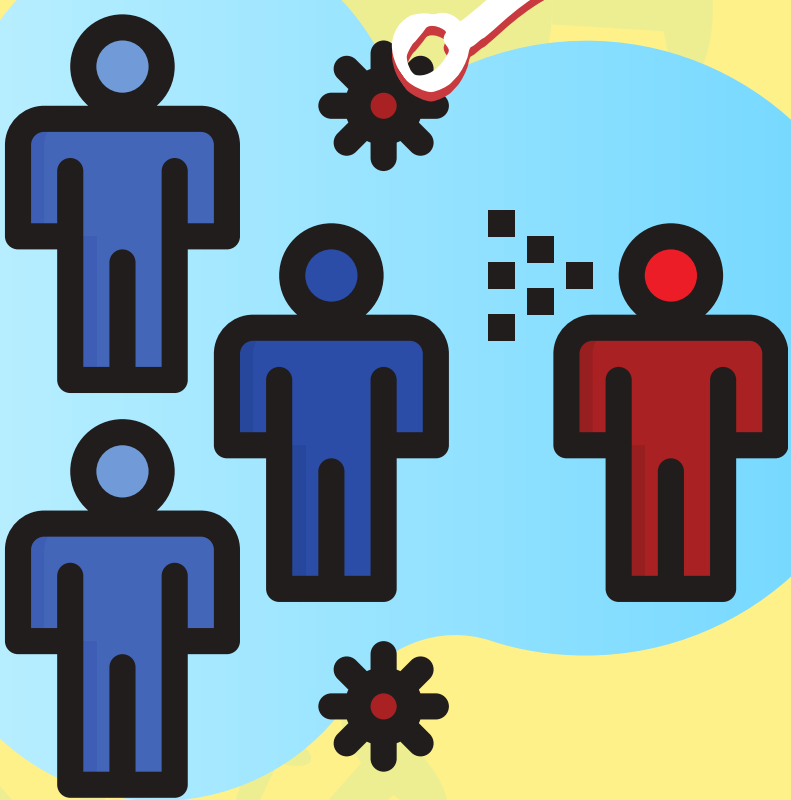


Devo me preocupar?

No caso dessa nova variante, as mudanças ocorreram nos genes que codificam a espícula - estrutura que fica na superfície do vírus e permite que ele invada as células do nosso corpo.

Especialistas afirmam que a cepa P.1 tem potencial para infectar pessoas que já tiveram a Covid-19, além de ser mais transmissível.

Entretanto, a análise exige cautela e os pesquisadores aguardam estudos conclusivos.



De acordo com a OPAS (Organização Pan Americana de Saúde), ainda não há evidências que sugiram que essas variantes afetem os pacientes de forma diferente ou que prejudique o processo de imunização pelas vacinas.

No entanto, os primeiros dados sugerem que o vírus pode se espalhar mais facilmente, acelerando a ameaça aos nossos sistemas de saúde em um momento em que eles já estão próximos de seu limite de capacidade.

FIQUE EM CASA. USE MÁSCARA. LAVE AS MÃOS.