

# A LINHA DE FRENTE

*da saúde na Covid-19*



# EQUIPE MULTIPROFISSIONAL

o que é?



É um grupo formado por diferentes profissionais da saúde, em uma relação recíproca, com o objetivo de atender o paciente com abordagem mais ampla e resolutive do cuidado.

São eles que atuam na **linha de frente** da saúde, junto com mais alguns profissionais!

# QUEM ESTÁ NA linha de frente?



@alunoscontraocorona



## MÉDICOS

- Avaliação com perguntas e exame físico do paciente.
- Orientação da conduta (cuidados, prescrever medicações).
- Realização de procedimentos, quando indicado (exames, internação, intubação, etc..)



## ENFERMEIROS

- Organização interna do serviço de atenção primária.
- Atendimento inicial e classificação de risco do paciente.
- Notificação de casos suspeitos/confirmados.
- Cuidados na internação e coordenação dos técnicos.



## TÉCNICOS E AUXILIARES DE ENFERMAGEM

- Aplicação de medicamentos prescritos pelo médico.
- Higienização do paciente.
- Realização de outros procedimentos, como aferir a pressão periodicamente.



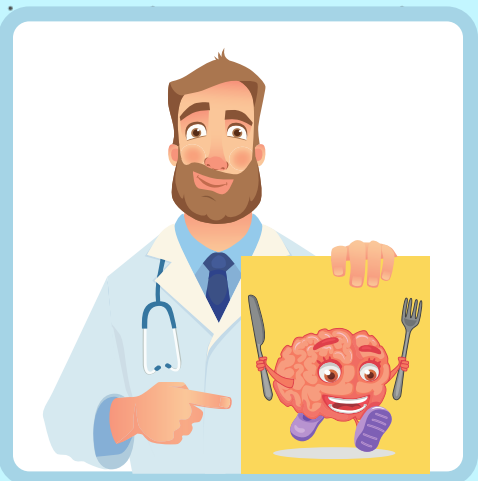
- Manejo do respirador
- Fisioterapia respiratória para melhora da mecânica pulmonar em pacientes idosos, após intubação ou com desconforto para respirar

## FISIOTERAPEUTAS

- Suporte emocional ao profissional contaminado
- Acompanhamento psicológico ao paciente e aos familiares, quando ele estiver na faixa de risco
- Treinamento da equipe assistencial e de apoio



## PSICÓLOGOS



- Prescrição da dieta dos pacientes internados
- Orientação e educação ao paciente, tanto sintomático quanto assintomático, sobre a importância da alimentação na saúde

## NUTRICIONISTAS





- Orientação e esclarecimentos de efeitos colaterais e interações medicamentosas
- Aquisição, controle e distribuição de medicamentos e material médico-hospitalar

## FARMACÊUTICOS

- Cuidado da saúde bucal em urgências e emergências durante a pandemia (é muito exposto ao vírus pela proximidade do rosto)



## DENTISTAS



- Fornecimento de acesso aos serviços de saúde, assistência e previdência social, além de benefícios eventuais para a manutenção da vida da população mais empobrecida

## ASSISTENTES SOCIAIS





## PROFISSIONAIS DA LIMPEZA

Higienização das áreas desde os postos de saúde até as UTIs dos hospitais para prevenir que partículas virais fiquem no ambiente.



## SEGURANÇAS

Manutenção da ordem do local, evitando tumultos e desentendimentos caso haja algum problema.



## RECEPCIONISTAS E AGENTES DE SAÚDE

.Questionamento sobre queixas respiratórias e, se sim, colocação da pessoa em uma área separada. Agentes comunitários também realizam visitas domiciliares.



## VETERINÁRIOS

Possibilidade de coordenar equipes de agentes de saúde e elaboração de estratégias de controle e prevenção, além do suporte aos animais

# O IMPACTO DA PANDEMIA NO PROFISSIONAL DE SAÚDE



- Sobrecarga de trabalho ("burn-out"), principalmente nos locais onde há poucos profissionais disponíveis.
- Sobrecarga emocional, com alta presença de ansiedade, estresse, medo, traumas e depressão.
- Afastamento por sintomas (estima-se que foram 7 mil profissionais afastados até o fim de abril).
- Óbitos de profissionais (o Brasil, no dia 7 de maio, chegou a 98 óbitos de profissionais de enfermagem, tornando-se o país com mais mortes nessa classe do mundo).





# MAS PORQUE OS PROFISSIONAIS ESTÃO SE CONTAMINANDO?

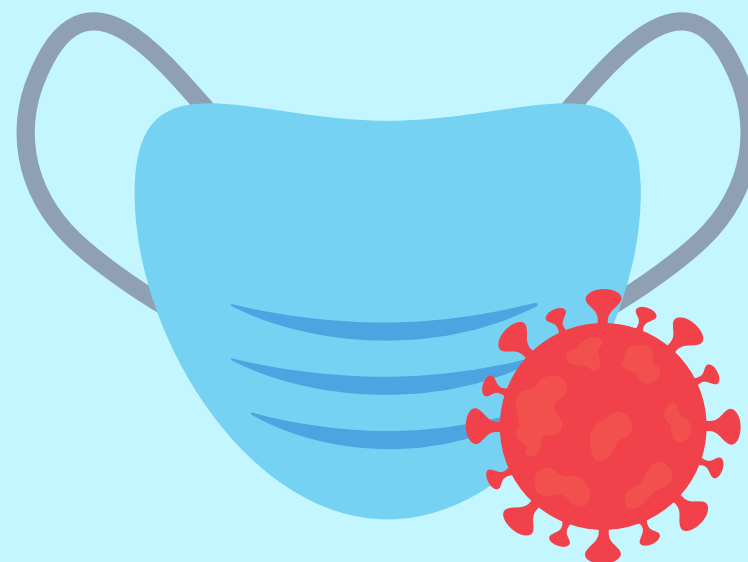


@alunoscontraocorona

FALTA DE TREINAMENTO  
ADEQUADO PARA  
COLOCAÇÃO E RETIRADA DE  
EQUIPAMENTOS DE  
PROTEÇÃO

FALTA DE EPIS  
(EQUIPAMENTOS DE  
PROTEÇÃO INDIVIDUAL)

EM ALGUNS SERVIÇOS, A  
FALTA DE AFASTAMENTO  
DE PROFISSIONAIS IDOSOS  
E DO GRUPO DE RISCO







@alunoscontraocorona

Toda essa equipe (e outros serviços essenciais fora da área de saúde) está se expondo a riscos diários para garantir cuidado e assistência para população.

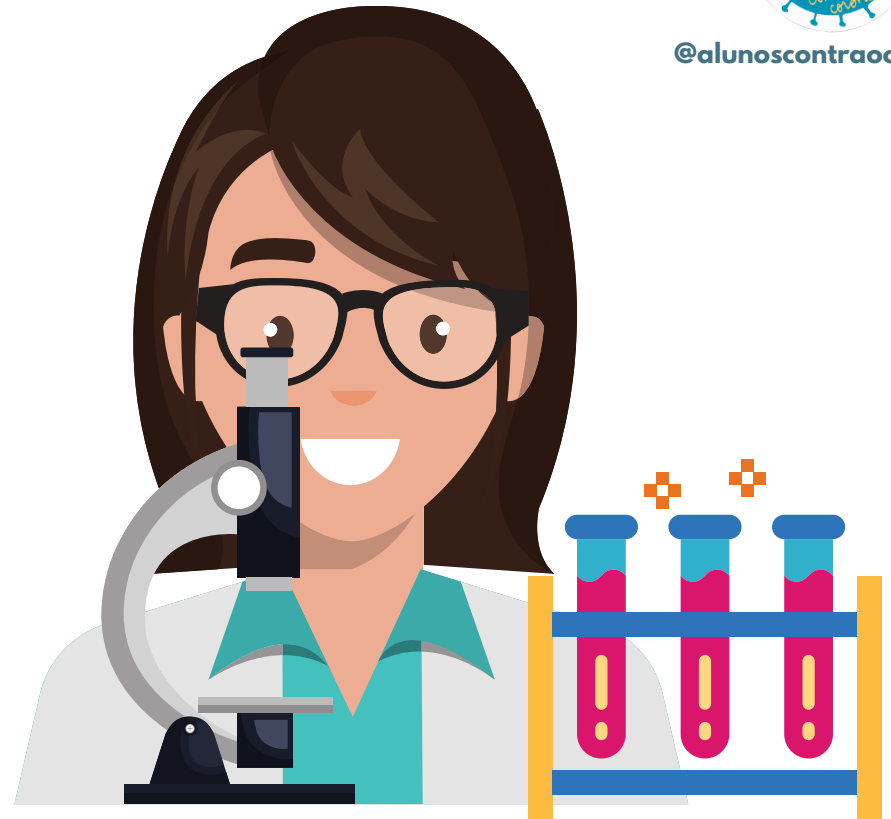
Respeite o distanciamento social e realize sempre uma higienização adequada para protegê-los também!





@alunoscontraocorona

Ainda temos biomédicos, biólogos, biotecnólogos, técnicos de laboratório, engenheiros de biotecnologia, etc, a frente da pesquisa, que também é essencial, principalmente com a pandemia!



## Referências:

1. Brasil. Ministério da Saúde [homepage na internet]. Protocolo de Manejo Clínico na Atenção Primária à Saúde. Acesso em 13 de maio 2020. Disponível em: [http://maismedicos.gov.br/images/Protocolo\\_manejo\\_clinico\\_APS.pdf](http://maismedicos.gov.br/images/Protocolo_manejo_clinico_APS.pdf)
2. COFEN. Brasil ultrapassa EUA em mortes de profissionais de Enfermagem por Covid-19. Acesso em: 10 de maio de 2020. Disponível em: [http://www.cofen.gov.br/brasil-ultrapassa-eua-em-mortes-de-profissionais-de-enfermagem-por-covid-19\\_79624.html](http://www.cofen.gov.br/brasil-ultrapassa-eua-em-mortes-de-profissionais-de-enfermagem-por-covid-19_79624.html)
3. TIPOS RECOMENDADOS DE EQUIPAMENTOS DE PROTEÇÃO INDIVIDUAL NO CONTEXTO DO COVID-19, DE ACORDO COM O TIPO DE AMBIENTE, PESSOA ALVO E TIPO DE ATIVIDADE. Acesso em 10 de maio de 2020. Disponível em: <https://sbqq.org.br/wp-content/uploads/2020/03/Tabela-Traduzida-EPI-OMS.pdf>
4. COVID-19 E A IMPORTÂNCIA DA EQUIPE MULTIPROFISSIONAL. Acesso em 13 de maio de 2020. Disponível em: <https://www.sanarmed.com/covid-19-e-a-importancia-da-equipe-multiprofissional>.